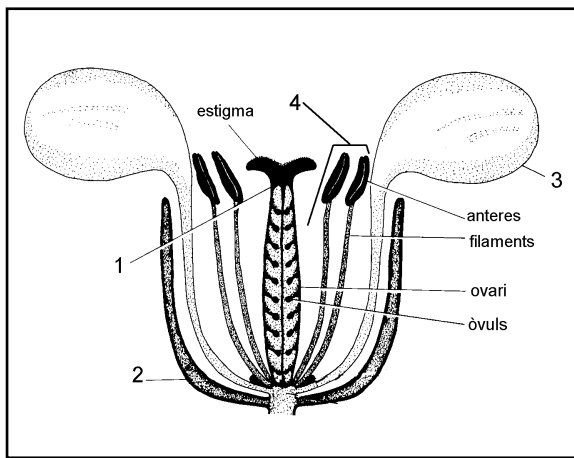


22. Relaciona els òrgans vegetals de la primera columna amb les funcions que hi a la segona.

- | | |
|----------|------------------------------------|
| a) Fulla | 1 realitza la fotosíntesi. |
| b) Flor | 2 absorbeix aigua i sals minerals. |
| c) Arrel | 3 reproducció de la planta. |
| d) Tija | 4 comunica l'arrel amb les fulles. |

23. A l'esquema adjunt d'una flor, indica:



- a) Pètals.
- b) Sèpals.
- c) Androceu o òrgan reproductor masculí.
- d) Gineceu o òrgan reproductor femení.

24. Relaciona cada concepte amb la seva definició:

- | | |
|-----------------|-----------------|
| a) Fanerògames | b) Criptògames |
| c) Gimnospermes | d) Angiospermes |

- 1. Plantes amb llavors.
- 2. Plantes sense fruit.
- 3. Plantes amb fruit.
- 4. Plantes sense llavor.

25. Relaciona les dues columnes:

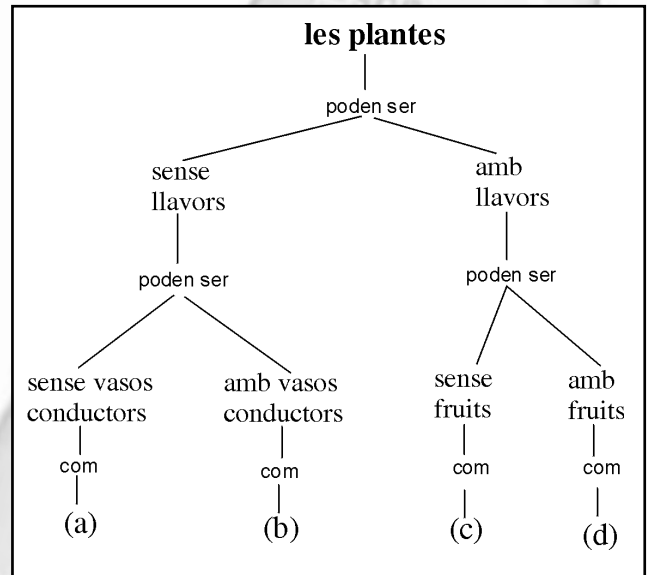
- | | |
|-------------|----------------|
| a) Pi | 1. Angiosperme |
| b) Alzina | 2. Pteridòfit |
| c) Molsa | 3. Briòfit |
| d) Falguera | 4. Gimnosperme |

26. Les espores es troben dins els sorus a...

- a) les molses
- b) les falgueres
- c) els líquens
- d) els fongs

27. Completa el mapa conceptual amb una de les paraules següents:

- 1. Angiospermes.
- 2. Molses.
- 3. Gimnospermes.
- 4. Falgueres.



28. Escriu vertebrat (V) o invertebrat (I)

- a) Cucs
- b) Mol·luscs
- c) Amfibis
- d) Equinoderms