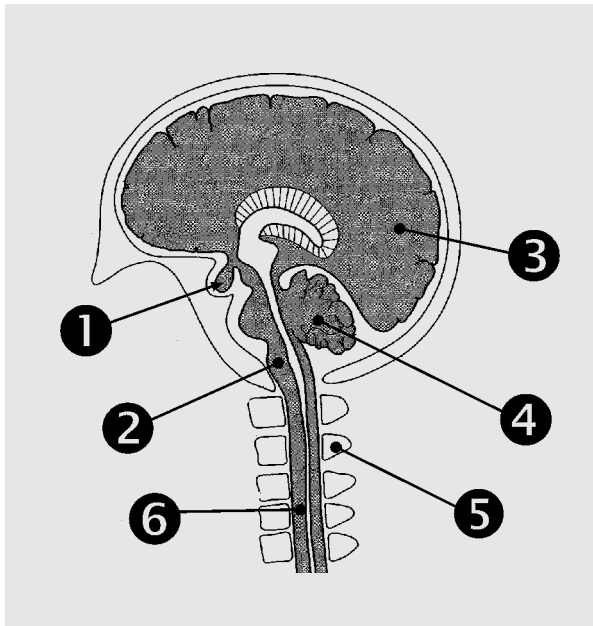


- a) Motores b) Interneurones c) Coordinació dels moviments
 c) Mielíniques d) Sensitives d) Actes involuntaris senzills

9. Identifica les següents parts d'aquesta secció de l'encèfal:

- a) Cervell b) Cerebel
 c) Hipòfisi d) Bulb raquídi



10. El sistema nerviós perifèric està format pels nervis i els ganglis nerviosos. Funcionalment, s'hi distingeixen:

- a) El sistema nerviós somàtic i l'autònom
 b) El sistema nerviós autònom i el vegetatiu
 c) El sistema nerviós central i l'autònom
 d) El sistema nerviós central i el somàtic

11. Relaciona les funcions amb els òrgans corresponents:

- a) Controla funcions com respiració, batec del cor, etc.
 b) Voluntat, consciència, memòria

1. Tronc de l'encèfal 2. Cerebel
 3. Cervell 4. Medulla espinal

12. L'estrès és un estat de tensió excessiva com a conseqüència d'una acció, brusca o continuada, nociva per a l'organisme. Indica quines de les mesures següents et poden ajudar a combatre l'estrès:

- a) Fer esport no competitiu.
 b) Practicar alguna afició.
 c) Gaudir del temps de lleure.
 d) Discutir contínuament.

13. El conjunt format pels músculs esquelètics i l'esquelet s'anomena:

- a) Aparell locomotor
 b) Aparell digestiu
 c) Aparell circulatori
 d) Aparell excretor

14. Les unitats mòbils de l'esquelet on s'uneixen dos o més ossos s'anomenen:

- a) Ossos llargs
 b) Ossos curts
 c) Articulacions
 d) Sinapsis

15. Fèmur, tibia i peroné són ossos que responen a la següent part del cos: